



Funded by the
European Union
NextGenerationEU



Le DUI, objectifs et étapes





1 Éléments de contexte



1 Préparer les futurs soignants
aux besoins du système
de santé de demain

2 Créer, dans tous les territoires,
un collectif de soins
au service des patients

3 Faire du numérique un atout
pour le partage de l'information
en santé et l'évolution des pratiques

1 Éléments de contexte



5 GRANDES ORIENTATIONS DU « VIRAGE NUMÉRIQUE »

1 ^{ÈRE} ORIENTATION	2 ^{ÈME} ORIENTATION	3 ^{ÈME} ORIENTATION	4 ^{ÈME} ORIENTATION	5 ^{ÈME} ORIENTATION
RENFORCER LA GOUVERNANCE DU NUMÉRIQUE EN SANTÉ	INTENSIFIER LA SÉCURITÉ ET L'INTEROPÉRABILITÉ DU NUMÉRIQUE EN SANTÉ	ACCÉLÉRER LE DÉPLOIEMENT DES SERVICES NUMÉRIQUES SOCLES	DÉPLOYER AU NIVEAU NATIONAL DES PLATEFORMES NUMÉRIQUES DE SANTÉ	SOUTENIR L'INNOVATION ET FAVORISER L'ENGAGEMENT DES ACTEURS

1 Éléments de contexte



- (Pour info : la nouvelle feuille de route du numérique en santé 2023-27)



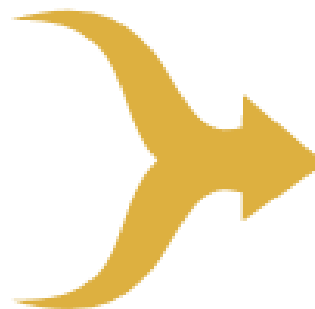
1 Éléments de contexte



Une feuille de route
déclinée en
30 actions



Fonds d'amorçage
ESMS Num. de 100
M€ et 500M€ pour
la généralisation



Action 21

Soutien aux systèmes d'information médico-sociaux et accompagnement au virage numérique, via un programme «ESMS numérique»

- Franchir une 1ère étape en matière d'équipements et d'infrastructures
- Se doter d'un DUI avec quelques fonctionnalités clefs, urbanisé avec 1 à n services numériques socles (MSS, DMP, e-parcours, e-prescription, télémedecine) en fonction de leur maturité
- S'inscrire dans le respect de l'urbanisation cible de la doctrine technique
- Franchir quelques exigences organisationnelles (regroupement, formalisation des procédures, mutualisation de compétences SI, formalisation d'un SDSI...).

Opportunités

1 Éléments de contexte



- **DUI doit être interopérable avec au moins deux service socles**



- Le déploiement du **DMP**, Dossier Médical Partagé, sera poursuivi pour stocker toutes les données qu'il est utile de partager, entre le patient et les professionnels qui le prennent en charge tout au long de son parcours (action 11) - ESMS médicalisés



- L'usage des **MSS**, messageries sécurisées de santé, pour sécuriser l'échange d'information de santé entre professionnels sera élargi et accompagné (action 12) - ESMS médicalisés et non médicalisés



- La **e-prescription** sera développée pour simplifier et sécuriser le circuit de transmission de l'ordonnance depuis la prescription jusqu'à la dispensation par le pharmacien (action 13)- ESMS médicalisés

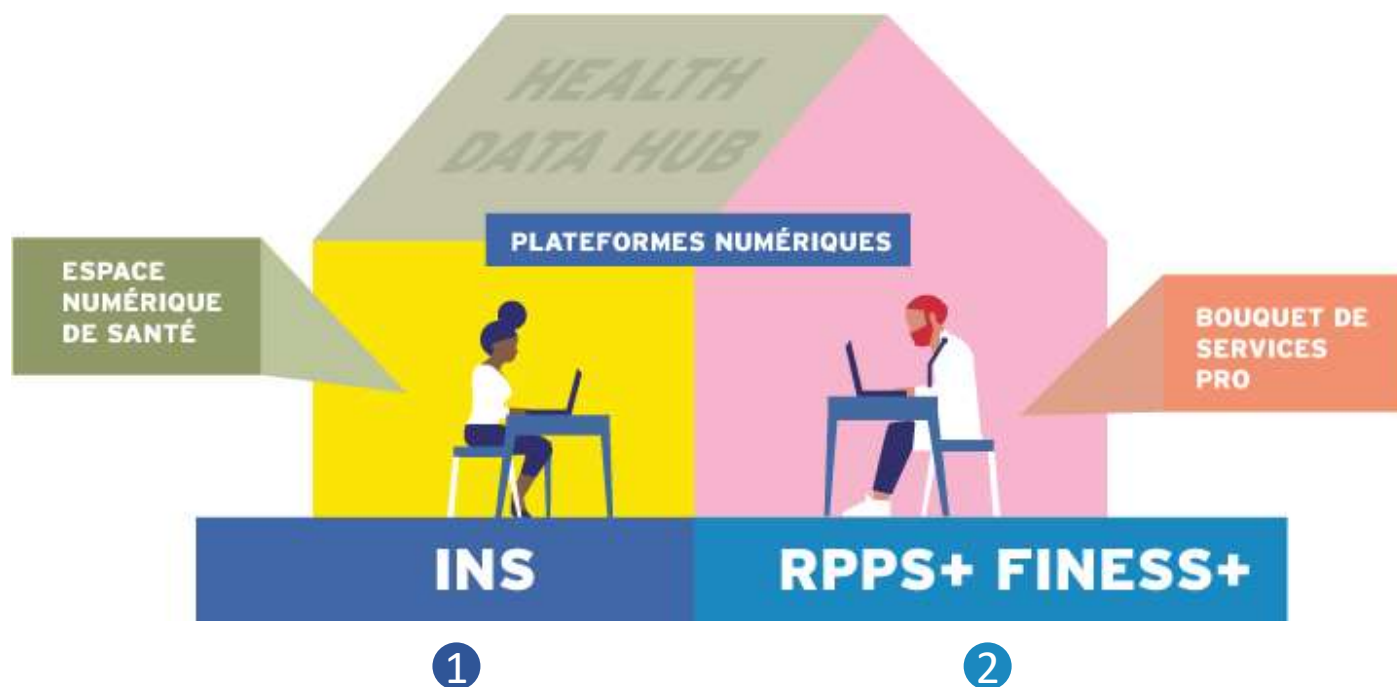


- Les services numériques territoriaux de coordinations de parcours inscrits dans le programme **e-parcours** seront déployés (action 14)- ESMS médicalisés et non médicalisés

1 Éléments de contexte



- Pour l'accès aux services numériques, deux conditions :



- 1 Identifier la bonne personne (INS)
- 2 Authentifier la structure et le professionnel

1 Éléments de contexte



Services socles : définition



INS

L'Identité Nationale de Santé (INS) est une identité unique et pérenne pour référencer les données de santé des patients et faciliter l'échange et le partage des données de santé entre les acteurs intervenant dans la prise en charge sanitaire et le suivi médico-social de la personne.

1 Éléments de contexte



Services socles : définition



RPPS+

Le RPPS+ est un portail qui permet d'enregistrer les professionnels de santé mais aussi de nombreux autres dans le répertoire sectoriel de référence des personnes physiques (RPPS) afin de leur permettre d'accéder aux services numériques en santé.

1 Éléments de contexte



Services socles : définition



MSS

La Messagerie Sécurisée de Santé est un système de messageries électroniques réservé aux professionnels habilités pour l'échange de données de santé entre professionnels et entre professionnels et patients. Les professionnels de santé habilités peuvent échanger par mail des données de santé de manière dématérialisée et structurée dans un Espace de Confiance très sécurisé.

1 Éléments de contexte



Services socles : définition



DMP

Le Dossier Médical Partagé (DMP) est un carnet de santé numérique qui conserve et sécurise vos informations de santé et vous permet de les partager avec les professionnels de santé de votre choix.



2 ESMS Numérique



- **Financement**

- Notification de 1 548 500€ pour 166 structures



Piloté par



Instruit par



Convention signée avec la CNSA

Structuré par



Porté par



PAI à signer avec l'ARS IdF



2 ESMS Numérique



- Choix de la solution DUI :



- + de 1000 structures ESMS l'utilisent
- + de 20 000 utilisateurs
- + 700 000 dossiers de personnes créés



2 ESMS Numérique



- **Modalité de versement**

- Découpage en trois lots de structures à déployer suivant **deux échelles de temps**
 - Mise à disposition de la solution dans toutes les structures : 31/12/2023
 - Atteinte des cibles d'usage par chaque structure : en lotissement (31/12/2023, 30/06/2024, 31/12/2024)
- Conditionnée à **l'atteinte des cibles d'usages** par chaque structure durant **les 3 mois de mesure**





2 ESMS Numérique



LOT 1

41

Structures



30/09/23

31/12/23





2 ESMS Numérique



LOT 2

80

Structures

LOT 1

41

Structures

31/03/24

30/06/24

30/09/23

31/12/23



2 ESMS Numérique



LOT 3

45

Structures

30/09/24

31/12/24

LOT 2

80

Structures

31/03/24

30/06/24

LOT 1

41

Structures

30/09/23

31/12/23

2 ESMS Numérique



- **Orientations des choix pour les lotissements**

- Sécurisation de la subvention
 - Structures déjà déployées en lot 1
 - Structures médicalisées le plus tard possible
 - Structures avec effectifs importants
- Analysé en collaboration Référent Territoriaux (RT)





2 ESMS Numérique



- **Cibles d'usage**

- Chaque structure d'un lot doit atteindre ses cibles d'usage durant les 3 mois de mesure/recueil et le maintenir à minima.



2 ESMS Numérique



- **Cible 1 : des dossiers actifs (mis-à-jour au moins une fois durant 3 mois) pour les personnes qui constituent la file active.**



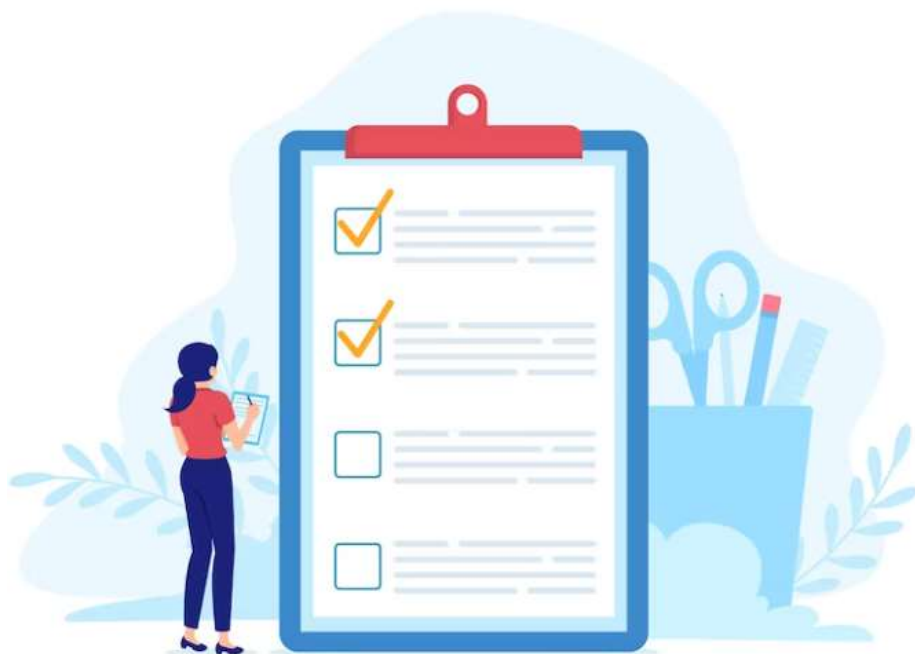
Toutes informations du dossier :

- Intervention dans le planning
- Modification de données
- Bilan professionnel
- Transmission dans le journal de la personne
- ...

2 ESMS Numérique



- Cible 2 : des PPA en préparation ou actifs dans Médiatteam



Comptabilisé :

- PPA en préparation : créé/initié avant la période de recueil, **mis-à-jour** au moins une fois, qui n'est pas encore mis en œuvre
- PPA actif : validé avant la période de recueil et en cours de mis en œuvre

2 ESMS Numérique



- **Cible 3 : au moins un évènement dans le dossier actif sur la période de mesure**



Un évènement ?

- Action d'accompagnement de la personne de façon individuelle ou collective délivré par un ou des professionnels
- Administration d'un médicament
- ...

2 ESMS Numérique



- **Cible 4 : des messages envoyés par la MSS**



Un message de Messagerie Sécurisée en Santé

- Envoi automatique par la boîte MSS de la structure d'un CR, une prescription à un professionnel de santé
- CR ou bilan
- PPA
- ...



2 ESMS Numérique



- **Cible 5 : des documents qui alimentent le Dossier Médical Partagé**



Quels documents par exemple :

- Tous les documents nécessaires au DLU
- Prescription
- Bilan médical
- ...

2 ESMS Numérique



- **Atteinte progressive des cibles d'usage par lot**

	Lot 1*	Lot 2*	Lot 3*
Cible 1 : Dossiers actifs	70%	80%	90%
Cible 2 : PPA	70%	80%	90%
Cible 3 : Interventions	70%	80%	90%
Cible 4 : MSS	10%	50%	70%
Cible 5 : DMP	10%	50%	70%

- Exemple cible 1, Lot 1: L'IME X -> 24 dossiers en file active, 17 dossiers actifs dans Médiatteam (70%) chaque mois du 30/09/2023 au 31/12/2023

*calcul : mesure de la cible / nb de dossier de la file active *100

2 ESMS Numérique



- **Points d'attention sur les cibles 1 – 3**
 - Requiert une appropriation systématique des professionnels à l'outil
 - Prérequis matériel et réseaux atteints
- **Points d'attention sur les cibles 4 (MSS) et 5 (DMP)**
 - Les fonctionnalités nécessaires seront présentes fin du 2ème trimestre (BLSoins, INS/DMP)
 - Une montée en compétences nécessaires
 - Les professionnels de santé seront formés par l'éditeur pour BLSoins
 - Demander à l'ANS des cartes CPx

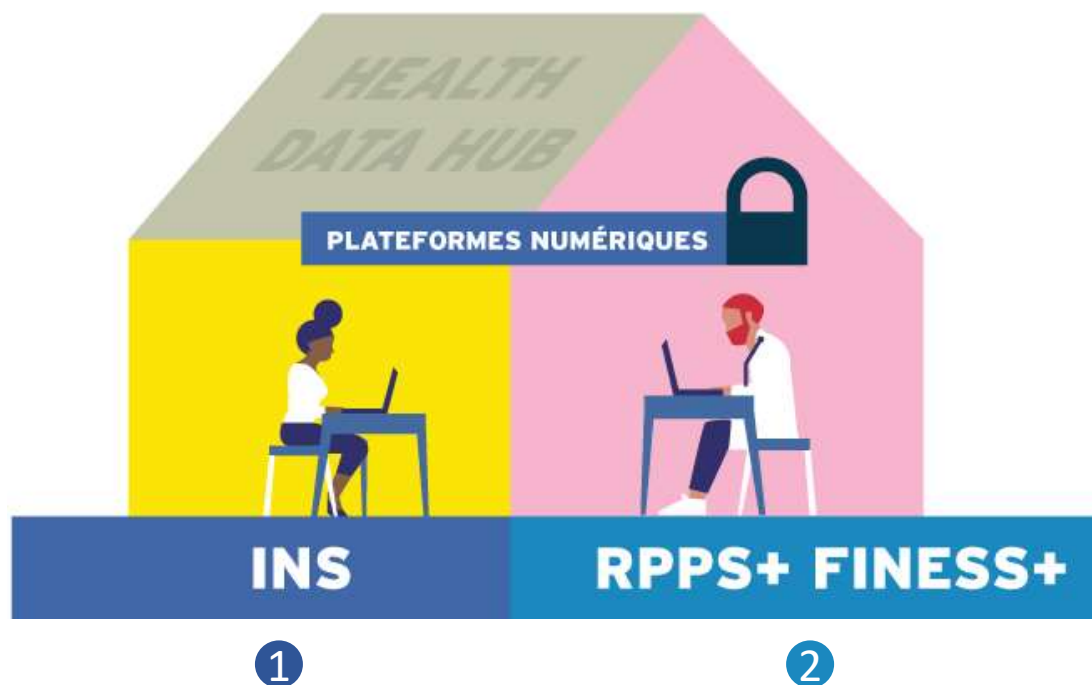
MEMO - Cibles

1. Dossier actif
2. PPA
3. Evènements
4. MSS
5. DMP

2 ESMS Numérique



- Rappel, pour utiliser la MSS et DMP (dont DLU), deux conditions :



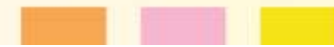
- 1 **Identifier** la bonne personne avec l'INS
- 2 **Authentifier** la structure et le professionnel avec sa carte CPx.
CPS : Professionnel de santé ([F201](#))
CDE : Direction d'établissement ([F101](#))
CPE : Professionnel de la structure ([F301](#))

3 Prérequis



• Techniques

- Un ordinateur/dispositif pour 3 professionnels (à ajuster)
- Un débit internet de 250Ko/s par utilisateur sur le DUI
- Un lecteur de carte Smart Card par secrétariat (pour carte CPx)
- Un lecteur SC par poste de professionnel de soin (pour carte CPx)
- Une base de formation et une base de production à jour et dédiées
- ...



3 Prérequis



• Humains

- Un pilote par structure
- Des Formateurs Internes Médiatèam opérationnels
- Des professionnels formés sur Médiatèam
- Des temps de travail dédiés (temps d'écrits)



3 Prérequis



• Connaissances

- Formations à l'usage de Médiatteam
- Formations sur les services socles (INS/DMP/RPPS+)





4

Plan d'accompagnement



- **Détermination des actions qui concernent toutes structures**
 - Prérequis informatiques (équipements et infra)
 - Formations aux services socles (INS, DMP, MSS, RPPS+) sur un échantillon de professionnels
 - Identification des usages



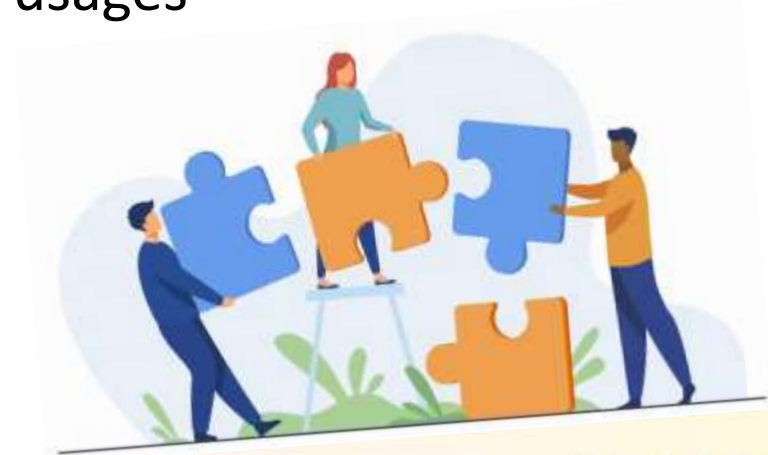


4

Plan d'accompagnement



- **Atelier prérequis informatiques (équipements et infra)**
 - Atelier organisé par l'AMOA WELIOM avec les Responsables des Systèmes d'Informations régionaux (Human.SI) et le Directeur des Systèmes d'Informations
 - Formalisation des besoins sur chacune des structures
 - Mise en commande du matériel nécessaire aux usages





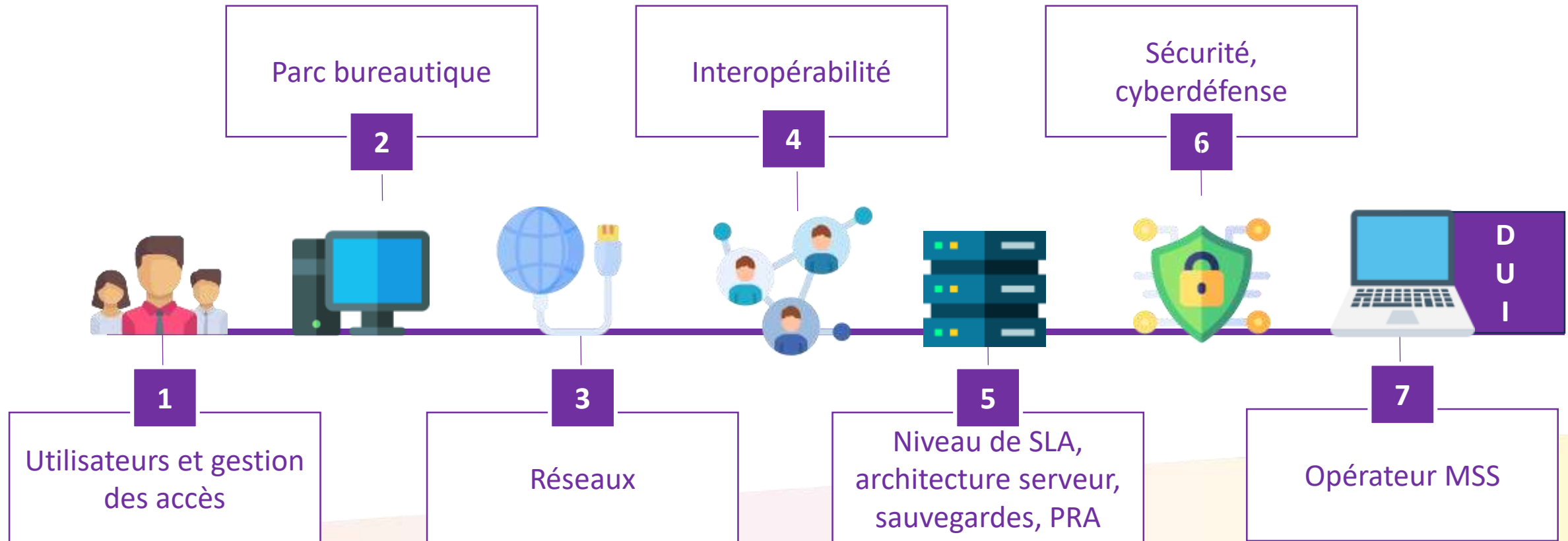
4

Annexes



• Prérequis techniques

Tour d'horizon





4

Plan d'accompagnement



- **Formations aux service socles (INS, DMP, MSS, RPPS+) :**

- Sectorisation des structures :

Enfance



Vie sociale, emploi et habitat



Médicalisé et autonomies



- Types de professionnels attendus sur un échantillon représentatif (15/groupe) :

- Secrétariat
 - Accompagnement
 - Soins
 - Direction et RQSE/RT



4

Plan d'accompagnement



- Plan d'action de formation groupe de travail en trois étapes (**lot1**) :



1. Atelier prérequis informatiques pour les **aspects techniques** (DSI, RSI)
2. Formations pour les services socles, INS, DMP, MSS, RPPS+ (Secrétariat, Soins, Accompagnement, Direction)
3. Ateliers pour définir les usages et les plans d'action depuis un échantillon de pros. (Secrétariat, Soins, Accompagnement, Direction)

[*plus de détail en annexe](#)





4

Plan d'accompagnement



- **Ateliers Usages et Matrice d'Habilitation**

- Atelier Usages

- Détermination des usages et bonnes pratiques dans le DUI
 - Formalisation des process (qui fait quoi comment)

- Atelier Matrice d'Habilitation

- Détermination de la matrice des droits d'habilitations et d'accès

- **Modalités :**

- Ateliers en septembre 2023
 - 15 participants/catégorie de professionnels





4

Plan d'accompagnement



- **Formations aux services sociaux (INS, DMP, MSS, RPPS+) :**

- Enfance : **22 juin**
- Vie sociale, emploi et habitat : **27 juin**
- Médicalisé et autonomie : **29 juin**
- Directions toutes typologies confondues (RQSE, RT) : **6 juillet**

- **Lieu : Paris**

- 15 participants par séance (échantillon représentatif par pôle)
- En présentiel (sauf pour Mayotte)

Priorité au lot 1 :
voir si
professionnels des
lots 2 et 3, fonction
des places
disponibles





4



- **Lot 2 et lot 3**

- Formations à mettre en place à la rentrée 2023 pour fin 2023
- Bénéficieront des ateliers finalisés en septembre



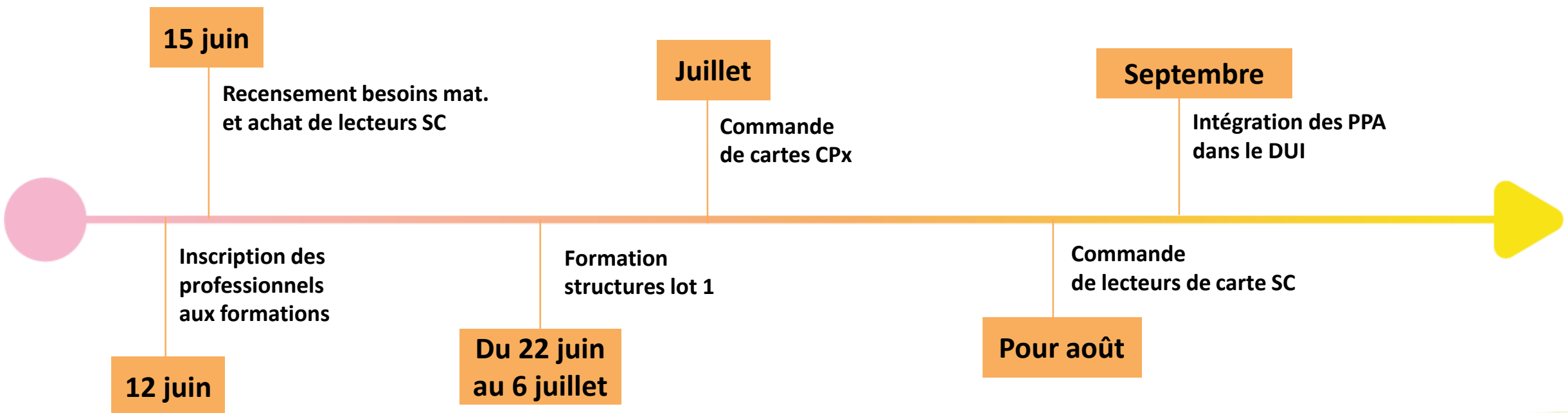


5

Roadmap actions



- A faire par structure pour tous les lots :



6 Facteurs clés de succès



- Support utilisateur de proximité (stratégie de déploiement par FIM)



- **Communications**
 - Newsletter mensuelle (état d'avancement du projet, conseil et informations)
 - Fiches communication
 - Fiches conseils
- **Accompagnement à l'atteinte des cibles**



6

Facteurs clés de succès

- Documents APAJH



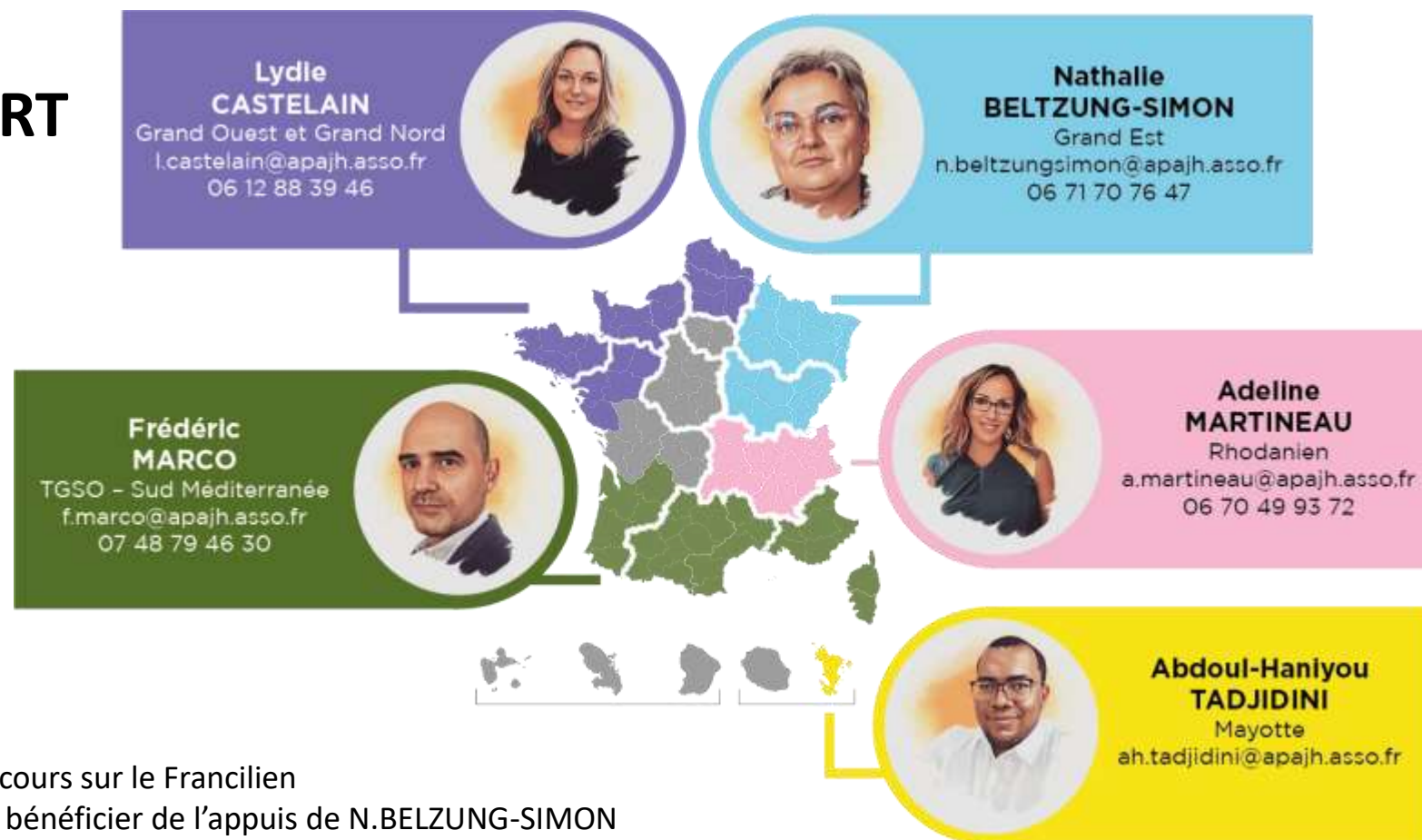
- **Kit communications**
 - Prérequis
 - Etre FIM
 - Le rôle du Pilote Médiatteam
 - Information PA
 - To do list
 - Organigramme
- **Tutoriels**

6

Facteurs clés de succès



• Réseau des RT



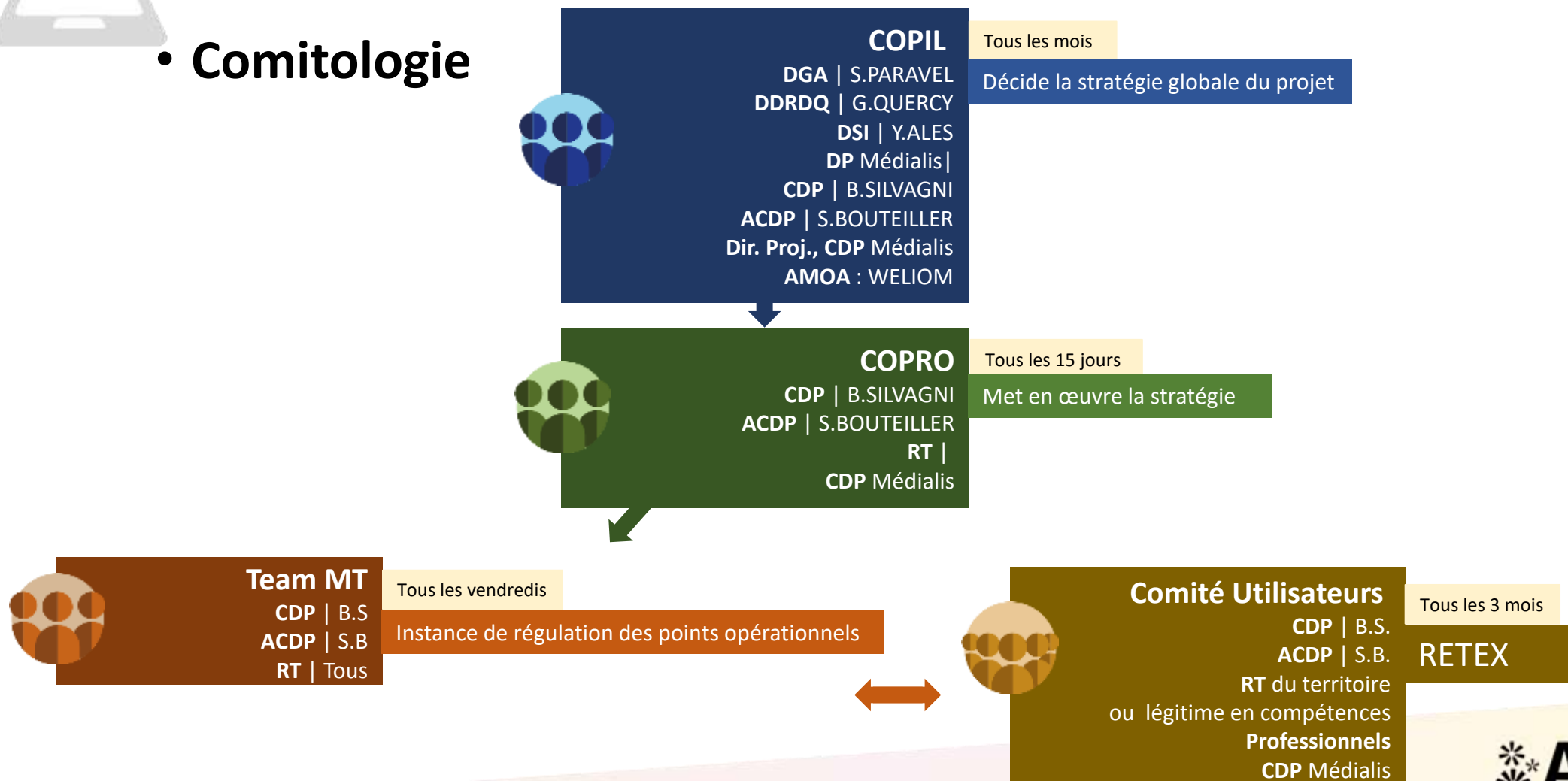
Un recrutement est en cours sur le Francilien

Le grand Centre pourra bénéficier de l'appuis de N.BELZUNG-SIMON

6

Facteurs clés de succès

• Comitologie





6

Facteurs clés de succès

- **Support utilisateur**
 - Assistance métier : RT, Équipe Projet
- **Support éditeur**
 - Intégration des retours utilisateur (REXTEX)
 - Assistance utilisateur (intégré au logiciel)
 - Ticketing
 - Chef de projet dédié





7

Conclusion : actions à conduire

• Plan d'action

Action	Responsable	Moyen	Date butoir
Faire inscrire des professionnels en formation (sondage à remplir de leur part)	Directeur d'établissement	Lien Surveymonkey	12 juin
Identification des besoins en lecteurs de carte et informer le RT	Directeur d'établissement	Envoi d'un mail au RT	15 juin
Commander les cartes Carte Direction Établissement (CDE)	Directeur d'établissement	Formulaire F101	Mi-juillet
Commander les Cartes Carte Professionnel de Santé (CPS)	Directeur d'établissement	Formulaire F201	Mi-juillet
Commander les Cartes Carte Professionnel d'Établissement (CPE)	Directeur d'établissement	Formulaire F301	Mi-juillet
Mettre en œuvre la reprise et la production des PPA dans le DUI	Directeur d'établissement	Médiatteam	Septembre

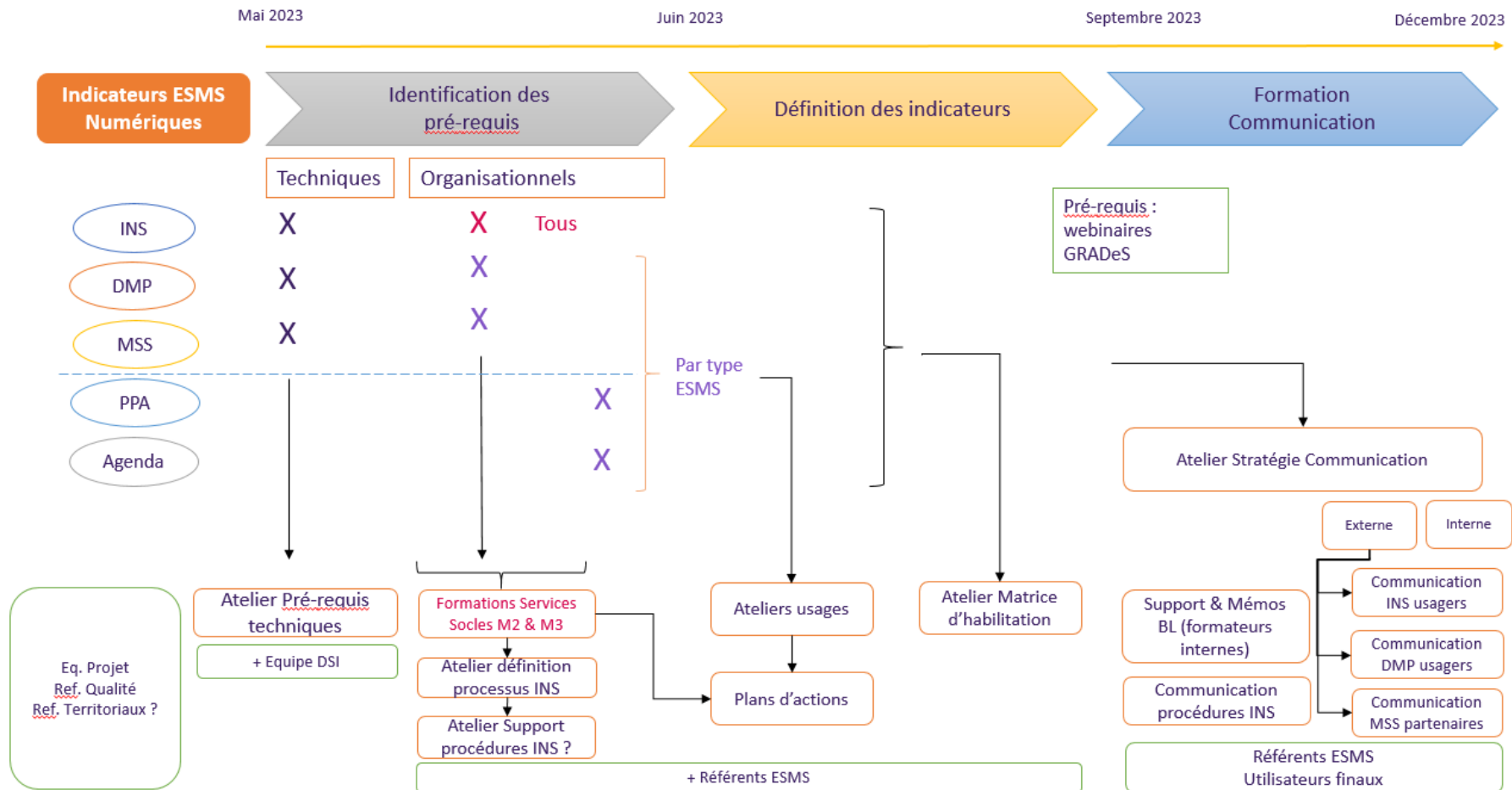




8

Annexe

Détails du plan d'accompagnement à la conduite du changement Fédération APAJH (1^{ère} tranche = 41 ESMS)





8

Annexes

Formation 1 - Weliom

SE PRÉPARER AU DÉPLOIEMENT DU DUI LES SERVICES NUMÉRIQUES DU CADRE DE RÉFÉRENCE

Le programme ESMS Numérique est promu dans l'action 21 de la feuille de route « Accélérer le virage numérique ». Ce programme repose principalement sur le **déploiement d'un Dossier de l'Usager Informatisé (DUI)**.

Votre structure s'est engagée dans cette démarche. Pour garantir la réussite de ce projet, il est nécessaire de s'assurer que vos professionnels ont un niveau de connaissance en adéquation avec ces nouveaux usages numériques.

Comprendre son environnement numérique, s'approprier les usages des services socles, comprendre les enjeux liés à la sécurité des systèmes d'information... sont autant de prérequis à maîtriser.

Nos formations sont mises à jour conformément aux derniers référentiels publiés et adaptées pour répondre aux demandes spécifiques des stagiaires.



PROGRAMME

Quizz de début de formation

PARTIE 1 : LE CONTEXTE

- L'état plateforme
- Le cadre de référence
- La feuille de route pour la santé
- L'ESMS Numérique et le DUI

PARTIE 2 : LES RÉGLES SOCLES

- L'éthique
- La sécurité
- L'interopérabilité

PARTIE 3 : LES SERVICES SOCLES D'IDENTITÉ

- RoR
- RPPs
- ProSanté Connect
- ApCV
- INS

PARTIE 4 : LES SERVICES SOCLES D'ÉCHANGE

- Dossier Médical Partagé (DMP)
- Messagerie Sécurisée de Santé (MSS)
- L'ordonnance numérique
- E-SAS

PARTIE 5 : LES ESPACES CITOYENS PROFESSIONNELS

- Mon Espace Santé Les bonnes pratiques

Evaluation de fin de formation



8

Annexes

Formation 2 - Weliom

SE PRÉPARER AU DÉPLOIEMENT DU DUI

INS, DMP, MSS : COMMENT DÉFINIR LES USAGES ? SERVICES SOCLES (APPRONFONDISSEMENT)

Le programme ESMS Numérique est promu dans l'action 21 de la feuille de route « Accélérer le virage numérique ». Ce programme repose principalement sur le **déploiement d'un Dossier de l'Usager Informatisé (DUI)**.

Votre structure s'est engagée dans cette démarche. Pour garantir la réussite de ce projet, il est nécessaire de s'assurer que vos professionnels ont un niveau de connaissance en adéquation avec ces nouveaux usages numériques.

Comprendre son environnement numérique, s'approprier les usages des services socles, comprendre les enjeux liés à la sécurité des systèmes d'information... sont autant de prérequis à maîtriser.

Nos formations sont mises à jour conformément aux derniers référentiels publiés et adaptées pour répondre aux demandes spécifiques des stagiaires.



PROGRAMME

Quizz de début de formation

PARTIE 1 : LE CONTEXTE

- Le virage numérique
- Les échanges de données de santé
- Le DUI, DLU, MES et DMP
- Le cadre de référence

PARTIE 2 : L'IDENTITÉ NATIONALE DE SANTÉ (INS)

- Les rappels sur l'identitovigilance
- Le RNIV
- Les usages et bonnes pratiques
- La gestion des identités
- Un processus détaillé à adapter à la structure

PARTIE 3 : LE DOSSIER MÉDICAL PARTAGÉ (DMP)

- Rappel de la définition
- Les questions à se poser
- L'alimentation du DMP
- La consultation du DMP
- Les usages du DMP
- Un processus détaillé à adapter à la structure

PARTIE 4 : LA MESSAGERIE SÉCURISÉE DE SANTÉ (MSS)

- Rappel de la définition
- Les questions à se poser
- Les types de boîtes
- Les usages de la MSS
- Un processus détaillé à adapter à la structure

Evaluation de fin de formation



8

Annexes

• Liens utiles

- Site de l'Agence du Numérique en Santé
 - Sur [le référentiel INS](#)
 - Le [RPPS+](#)
 - [Le RPPS+ en résumé](#)
 - [Pour bien tout comprendre sur l'enregistrement RPPS+](#)
 - Contractualiser avec l'ANS pour obtenir des cartes CPx
 - [CPS : F201](#)
 - [CDE : F101](#)
 - [CPE : F301](#)
 - Les [Conditions Générale d'utilisation des cartes CPx](#)
 - MSS
 - [Information sur la Messagerie Sécurisée en Santé](#)
- Sur le site de l'assurance maladie
 - [Le DMP, la FAQ](#)

